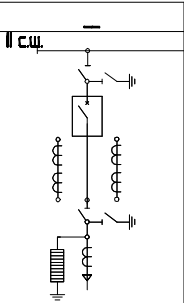


Опросный лист КСО-298 "СТАНДАРТ" РП 4

Запрашиваемые данные			
1	Порядковый номер камеры		
2	Номинальное напряжение КСО	10 кВ	
3	Номинальный ток сборных шин	1000А	
4	Механическая блокировка на замках Гинодмана	Нет	
5	Материал и сечение сборных шин		
6	Схемы главных цепей		
7	Назначение камеры		
8	Номенклатурное обозначение камеры		
9	Высота камеры по каркасу, мм		
10	Ширина камеры по фасаду, мм		
11	Высоковольтный выключатель, тип, напряжение, ток		
12	Трансформатор собственных нужд, тип, напряжение, мощность		
13	Трансформатор тока	Тип, коэффициент трансформации	Т/10-10 100/5
14		Класс точности	0,5/10Р
15	Трансформатор напряжения, тип, напряжение		
16	Шинный разъединитель		
17	Линейный разъединитель		
18	Электромеханическая блокировка		
19	Тип предохранителей, ток плавкой вставки		
20	Тип, кол-во трансформаторов нулевой последовательности		
21	Разрядники, ограничители перенапряжения		
22	Тип отходящей линии (кабельная, воздушная)		
23	Блок питания		
24	Реле, требующие уточнения	Вид защиты	Защита от замыкания на землю
25			МТЗ
26			Отсечка
27			Перегрузка
28			Дугозащита
29			Защита по минимальному напряжению
30	Телемеханика		
31	АВР		
32	АПВ		
33	Трансформатор для освещения камер		
34	Род тока вспомогательных цепей		
35	Количество и сечение кабеля		
36	Измерительные приборы	Счетчик электроэнергии	
37		Амперметр	0-100А
38		Вольтметр	



Согласовано

Взам. инв. №

Подп. и дата

Инв. № подл.

1. Линейный разъединитель установить таким образом , чтобы на нём было удобно проводить фазировку между ножом и губкой . Ошиновку ОПН и сами ОПН разместить вглубь за разъединителем .
2. На всех отходящих линиях установить коробки испытательные и завести на них токовые цепи и цепи напряжения . Предусмотреть места для счётчиков NP73L.3-5-2 "Матрица".
3. Во всех камерах КСО смонтировать клеммники для подключения телемеханики (Схема клеммника прилагается).
4. Установить датчики тока Е842А для подключения телемеханики .

